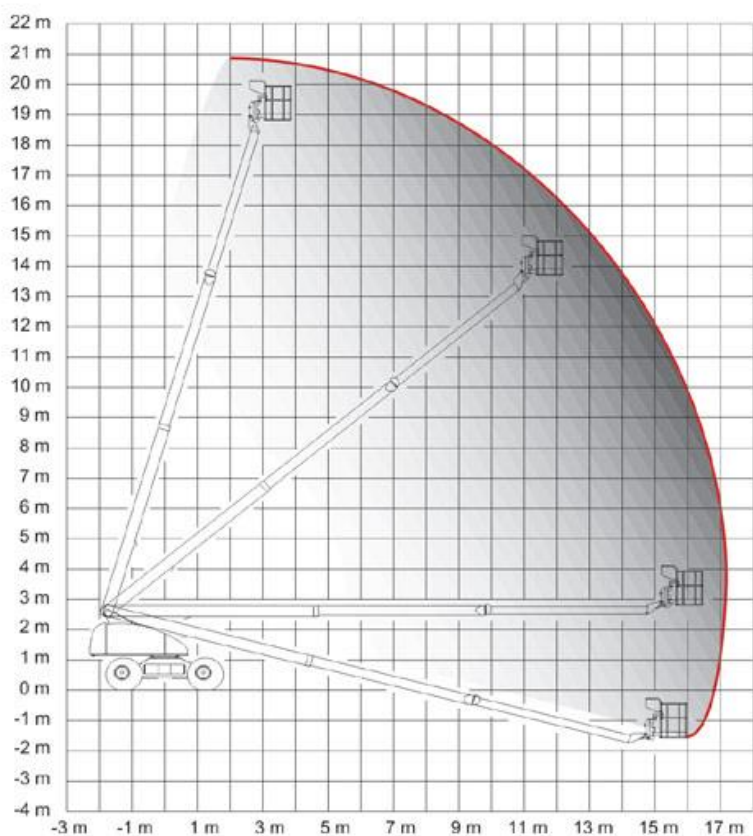




## Nacelle télescopique diesel de 21 mètres



# NACEL+

### Caractéristiques techniques :

Hauteur de travail : ..... 20,80 m  
 Hauteur de plate-forme : ..... 18,80 m  
 Déport maxi : ..... 17,00 m  
 CACES : ..... 3B

### Dimensions de transport :

Longueur : ..... 9,11 m  
 Largeur : ..... 2,47 m  
 Hauteur : ..... 2,84 m  
 Poids : ..... 12,64 t

### Dimensions du panier :

Longueur : ..... 1,80 m  
 Largeur : ..... 0,80 m  
 Capacité dans le panier : ..... 360 kg  
 (Données Haulotte).

